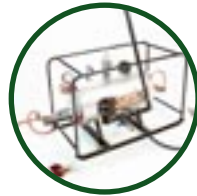




PANNPARTNER VINTERKATALOG 03/04



Pannpartner AB • Box 100 76 • 100 55 Stockholm • Tel: 08-664 40 50 • Fax: 08-664 40 51
hemsida: www.pannpartner.se • e-mail: info@pannpartner.se

Innehåll

Produkt	Sida
Ångpannor	
Upptiningsångpanna PP23G	2
Ånggenerator MHT - 700	3
Ånggenerator MHC - 700	4
Ånggenerator MH - 700	5
Steam-matti	6
Ångslangar	
Specialångslang SF 10	7
PTFE-slang - slätt utförande	8
Armerad gummislang	8
Ångslangsvindor	
Slangvinda SF 50	9
Slangvinda SF 30	9
Övrig utrustning	
Slangmatare SF 5000	10
Vridbord SF 3050	10
Ångspjut	11

Vinterkatalogen

Med ett ursprung i Maskinfirma N E Olsson, har vi en erfarenhet av 50 års ångupptining vintertid. Det är svårt att förutse behovet av ång-tinings-utrustning. Milda vintrar är behovet mindre. Bra vintrar (kalla vintrar!) innebär alltid att våra lager är för små.

Våra kunder har fått uppleva flera milda vintrar de senaste åren, vilket innebär att utrustning och kunskap inte har hållits up-to-date.

Den senaste vintersäsongen blev dock kallare än på flera år, vilket medförde att efterfrågan på våra ångtiningspannor översteg tillgången. Var därför förutseende och se över er utrustning i tid, och komplettera innan behovet är akut samtidigt för alla!

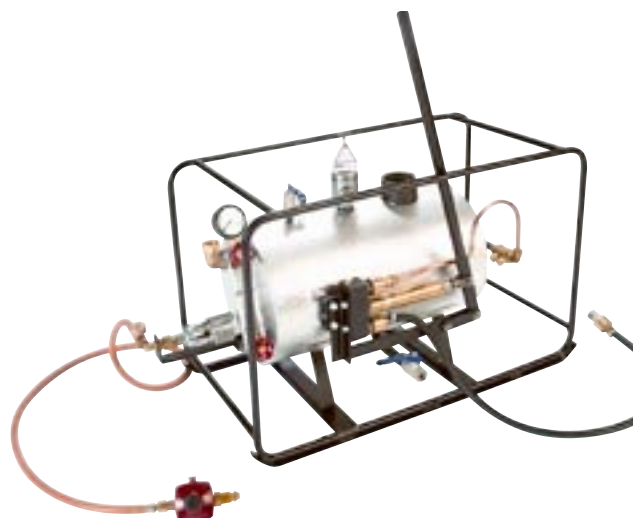
UPPTININGSÅNGPANNA PP23G

Produktinformation

Vår lilla, bärbara gasolångpanna PP23G bygger på en beprövad konstruktion från Maskinfirma N E Olsson, med anor från 1954. Den är välkänd hos kommunernas gatu-, väg- och rönnätsunderhåll, skogsbolag, brandkårer, Statens Vägverk, SJ, industrins VVS-avdelningar, rörfirmor och firmor som arbetar med bergssprängning vintertid.

Pannan fungerar utmärkt för upptining av vägtrummor, gatu- och dagbrunnar, vatten- tele- & avloppsledningar, takrännor och stuprör, borrhål, gjutformar, härdning av betong, ångning av tankar, sterilisering, värmning av PVC m m.

Enheterna uppfyller gällande svenska bestämmelser och är CE-märkta och levereras med svenska manualer.



Artikelnummer

9100

I leveransen ingår:

- Gasbrännare
- Handmatarpump och pumphandtag

Teknisk specifikation

Material i pannkropp/fyrbox:	SS1430
Isolering:	Mineralull 20 mm med beklädnad i Aluminium Stucco-plåt
Pump:	Handmatad, av kolvtyp
Brännare:	Flytgasbrännare med för-gasnings-spiral, stålarmrad gasolslang, reducerventil för anslutning till standardbehållare. Endast för utomhusbruk. Max 4 kg gasol/tim.
Tryck:	8 bar
Volym:	ca 15 l
Kapacitet:	Effekt ca 23 kW. Ångflöde ca 25-30 kg/h
Vikt:	ca 50 kg

ÅNGGENERATOR MHT - 700

Produktinformation

MHT 700 är en finsktillverkad mobil, tvåaxlad ånggenerator för upptining av vägtrummor, vattenledningar m.m. Den kan även med fördel användas för t.ex skylttvättning.

Enheterna uppfyller gällande svenska bestämmelser, är CE-märkta och levereras med svenska manualer.

Vattenmätare och oljemätare finns för uppföljning av förbrukning.

Finns även utan chassi.



Artikelnummer

9200

I leveransen ingår:

- ångslang 15 m ($\frac{3}{4}$ "
- handtag till ångslang
- ångmunstycke
- tvättflaska
- 2.5 l sotbortagningsmedel
- 5 l kalkbortagningsmedel

Teknisk specifikation

Effekt	200 kW
Konstruktionstryck ånga	16 Bar
Drifttryck (max)	13 Bar
Vattentanksvolym	800 liter
Oljetanksvolym	100 liter
Vattenpump	K o l v - pump
Elverk	2000 W
Vikt (tom)	800 kg
Vikt (fylld)	1600 kg
Längd	3900 mm
Bredd	1800 mm
Höjd	1700 mm

Tillbehör

Se ångslangar.

ÅNGGENERATOR MHC - 700

Produktinformation

MHC 700 är en finsk tillverkad ånggenerator monterad i en flyttbar container, användbar för upptining av vägtrummor, vattenledningar m.m. Den kan även med fördel användas för t.ex skylttvättning.

Vattenmätare och oljemätare finns för uppföljning av förbrukning.

I standardleveransen krävs elanslutning 230 V. Mot tillägg kan den utrustas med bensindrivet elverk.

För att förhindra frysning, är containern isolerad och försedd med element.

Enheterna uppfyller gällande svenska bestämmelser, är CE-märkta och levereras med svenska manualer.



Artikelnummer

9201

I leverans ingår:

- Ångslang 10 m
- Ångspjut 1 st
- Ångmunstycke, friblåsande 1 st
- Ångmunstycke för vägtrumma 1 st
- Sotborttagningsmedel 1 st
- Pannstensborttagningsmedel 1 st

Teknisk specifikation

Effekt	200 kW
Konstruktionstryck ånga	16 Bar
Drifttryck (max)	13 Bar
Vattentanksvolym	2150 liter
Oljetanksvolym	200 liter
Vattenpump	Kolvpump
Elverk	Kan erhållas mot tillägg
Extern elanslutning	230V
Vikt (tom)	990 kg
Vikt (fylld)	3340 kg
Längd	2050 mm
Bredd	1650 mm
Höjd	1620 mm

Tillbehör

Se ångslangar.

ÅNGGENERATOR MH - 700

Produktinformation

MH 700 är en finsk tillverkad ånggenerator med oljebrännare för diesel / EO1.

Den används i första hand för renblåsning av snö och tining av is på byggarbetsplatser.

Enheterna uppfyller gällande svenska bestämmelser, är CE-märkta och levereras med svenska manualer.

För att förhindra frysning, är enheten försedd med el-element



Artikelnummer

9202

I leverans ingår:

- Ångslang 10 m
- Ångspjut 1 st
- Ångmunstycke, friblåsande 1 st
- Vattenslang 10 m
- Sotborttagningsmedel 1 st
- Pannstensborttagningsmedel 1 st

Teknisk specifikation

Effekt	200 kW
Konstruktionstryck ånga	16 Bar
Drifttryck (max)	13 Bar
Vattentanksvolym	Finns ej
Oljetanksvolym	Finns ej, ansluts till externt oljefat
Vattenpump	Kolvpump
Elverk	Finns ej
Extern elanslutning	230V
Vikt (tom)	430 kg
Längd	2100 mm
Bredd	900 mm
Höjd	1350 mm

Tillbehör

Se ångslangar.

STEAM-MATTI

Produktinformation

Steam-matti är en finsk tillverkad, portabel gasoleldad ånggenerator. En väldigt effektiv enhet med tanke på dess kompakta format!

Kan användas för att öppna upp kulvertar, kloaker och vattenledningar. Även för att tvätta och desinfektera maskiner, annan utrustning, lagerlokaler och ladugårdar.

Enheterna uppfyller gällande svenska bestämmelser och är CE-märkta och levereras med svenska manualer.



Artikelnummer

9203

I leveransen ingår:
- Gasbrännare

Teknisk specifikation

Ångproduktion	0-100 kg/h
Vattenuppvärmning, max	500 kg/h
Uppstartningstid	ca. 2 min
Vattentillförsel alternativ	vattenledning eller extern pump
Drifttryck	0-6 bar
Konstruktionstryck	16 bar
Vikt	ca. 35 kg
Höjd	850 mm
Längd	550 mm
Gasförbrukning	0-5 kg

Tillbehör

Se ångslangar.

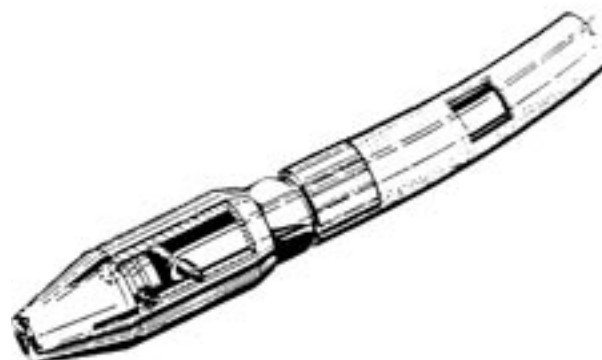
SPECIALÅNGSLANG SF 10

Produktinformation

Ångslangen lagerförs i två dimensioner 3/4" och 1", som levereras i längder om 20, 30 och 40 m. Slangen levereras med påpressade kopplingar.

Invändigt är slangen försedd med ett speciallegerat stålband för att uppnå tillräcklig styvhet.

Stålbandet går genom hela slangen och är förankrat i kopplingshuset.



Vikt komplett ångslang

Längd	3/4"	1"
20 m	30 kg	36 kg
30 m	43 kg	52 kg
40 m	60 kg	68 kg

Teknisk specifikation

Innertub:	svart slitstarkt EPDM.
Armering:	två flätade stålordslager.
Yttertub:	svart väder- och nöttningsbeständig samt gasgenomsläpplig EPDM.
Arbetstryck:	18 bar.
Arbetstemp.:	-35C till +210C för mättad ånga.
Säkerhetsfaktor:	10:1.

Artikelnummer

Artikelnummer	Format
9320	3/4" 20 m
9330	3/4" 30 m
9340	3/4" 40 m
9420	1" 20 m
9430	1" 30 m
9440	1" 40 m

I leveransen ingår:

- Ångmunstycke
- Klokoppling

Tillbehör

Artikelnummer	Benämning
9501	Kopplingshus 3/4"
9502	Kopplingshus 1"
9511	Övergångsmunstycke 1" inv gga
9512	Övergångsmunstycke 3/4" inv gga
9611	Munstycksspets 3/4" 18 grader
9612	Munstycksspets 1" 18 grader
9613	Munstycksspets 3/4" 38 grader
9614	Munstycksspets 1" 38 grader

PTFE-SLANG - slätt utförande

Produktinformation

Specialslang Dy/Di=8/5 mm i teflon, omspunnen med rostfritt stål, som ger en glatt yta och lagom styvhet.

Ångslangen är särskilt lämplig för upptining av klena rörledningar..



Artikelnummer

15 m	9096
25 m	9097

I leveransen ingår:
- Komplet med påpressat ångmunstycke och R8 anslutning

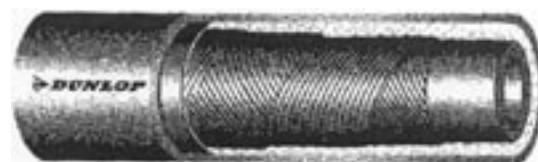
Teknisk specifikation

di	4,75 mm
dy	8,0 mm
Munstycke diam.	11,0 mm
Max arbetstryck	210 bar
Min böjningsradie	50 mm

Armerad gummislang

Produktinformation

Armerad gummislang Dy/Di=22/10 mm 8 atö, levereras i färdiga längder om 15 eller 25 m.



Tillbehör

Artikelnummer	Benämning
9080	Ångmunstycke med slagkoppling
9012	Slangkoppling mot pannan
9084	Trumtiningsrör L = 800 mm
9077	Snabbkoppling hane R8
9078	Snabbkoppling hona R8

Artikelnummer

15 m	9092
25 m	9093

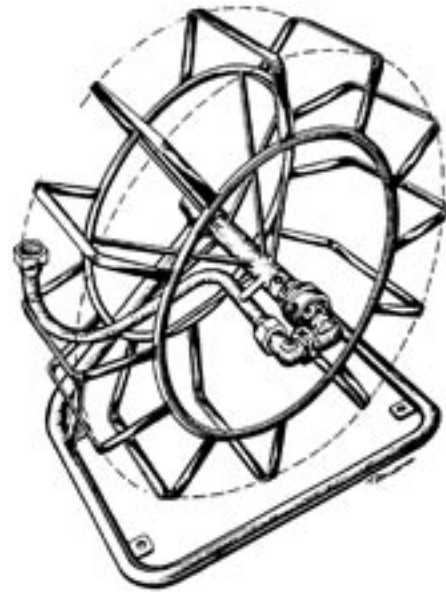
SLANGVINDA SF 50

Produktinformation

Vindan är lämplig för ¾" ångslang i 20 eller 30 m längder samt 1" i 20 m längd.

Teknisk specifikation

Höjd	980 mm
Stativ fot	420 x 760 mm
Rull diam.	900 mm
Vikt	23 kg



Artikelnummer

9710

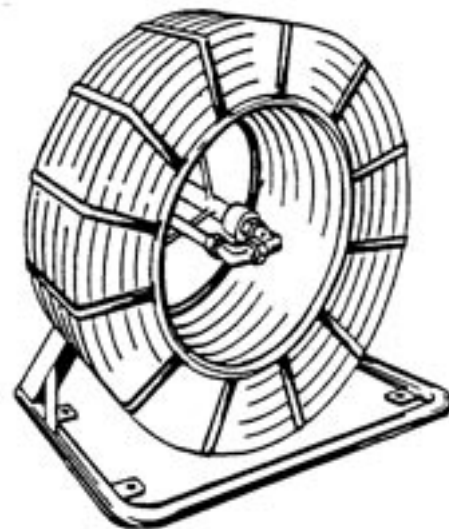
SLANGVINDA SF 30

Produktinformation

Vindan är lämplig för ¾" ångslang i 40 m längd samt 1" i 30 m eller 40 m längd.

Teknisk specifikation

Höjd	1170 mm
Stativ fot	430 x 760 mm
Rull diam.	1120 mm
Vikt	27 kg



Artikelnummer

9720

SLANGMATARE SF 5000

Produktinformation

SF 5000 består av två enheter. En stativram i vilken slangvindan passar, och en drivenhet vilken levereras för ¾" eller 1" Specialångslang.

Ångslangen drivs fram mellan två gummibelagda stålrullar vilka drivs av en 50 cm³ hydraulmotor.

vikt: 40 kg.



Artikelnummer

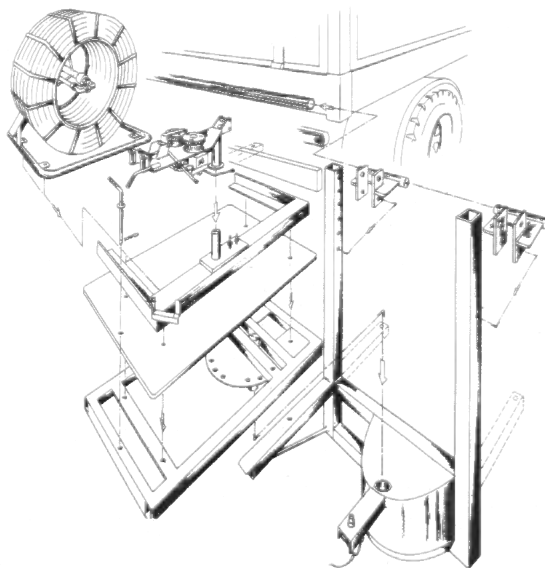
9730

VRIDBORD SF 3050

Produktinformation

SF 3050 består av två enheter, Ett undre bord som fästes mot fordonet el. dylikt och ett övre bord som är ställbart i nio olika arbetslägen från 0 - 180 grader, på vilket slangvindan och slangmataren kan monteras.

vikt: 67 kg.



Artikelnummer

9740

ÅNGSPJUT

Produktinformation

Ångspjut för friblåsande ånga.

Finns med ångmunstycke passande för pp23/H25 och MHT700.

Totallängd 1260 mm



Artikelnummer

9089

PANNPARTNER



Pannpartner AB • Box 100 76 • 100 55 Stockholm • Tel: 08-664 40 50 • Fax: 08-664 40 51
hemsida: www.pannpartner.se • e-mail: info@pannpartner.se