

# Elångpanna

6 - 120 kW



## Elångpannor

Våra elångpannor är driftsäkra, servicevänliga och har en hög driftillgänglighet. De är miljövänliga och kan placeras nära ångförbrukaren. Konstruktionen bygger på över 50 års erfarenhet av elektriska elementångpannor.

Med synliga komponenter och separat elskåp, undviks följdskador av läckage. Komponenterna blir lätta att justera och åtgärda samt utsätts inte för övertemperaturer.

Förhållandevis stor ång- och vattenvolym i pannan ger torr mättad ånga vid ett stabilt ångtryck, samt ger en buffert för varierande ånguttag utan driftstörningar.

Elångpannorna tillverkas i Sverige och med tryckkärl i svart eller rostfritt material. De uppfyller gällande PED-regler och är CE-märkta.

### Vattenbehandling

Vi har ett eget sortiment med vattenbehandlingsutrustning, anpassat för ångpannor och ångsystem. I våra anbud inkluderar vi också kemikalier och testutrustning för uppföljning av dosering.

### Dokumentation och kurser

Våra drift- och underhållsinstruktioner följer god industristandard. Vi erbjuder kurser i funktion och underhåll av er ångpanna inklusive ert ångsystem.

### Service och Serviceavtal

Vi har ett nätverk av partners över hela Sverige som har erfarenhet av våra produkter och vi kan som regel teckna serviceavtal på hela vår leverans.

### Ångsystem

Vi kan föreslå och offerera komponenter och systemlösningar för hela ert ångsystem.

## Pannpartner AB

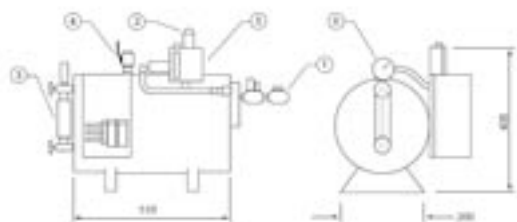
Box 10076  
100 55 Stockholm

Tel: 08-664 40 50  
Fax: 08-664 40 51

[www.pannpartner.se](http://www.pannpartner.se)  
[mail@pannpartner.se](mailto:mail@pannpartner.se)

# Dimensioner

## L-20-E



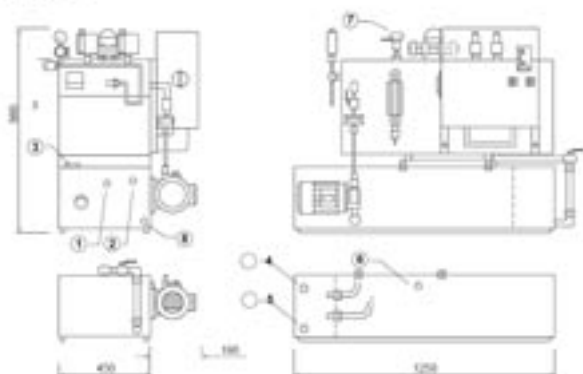
- 1. Vattenspöylning
- 2. Säkerhetsventil
- 3. Nivåstäl
- 4. Ångspödrag
- 5. Pressostat
- 6. Manometer
- 7. Botenblåsning

## L-120-E



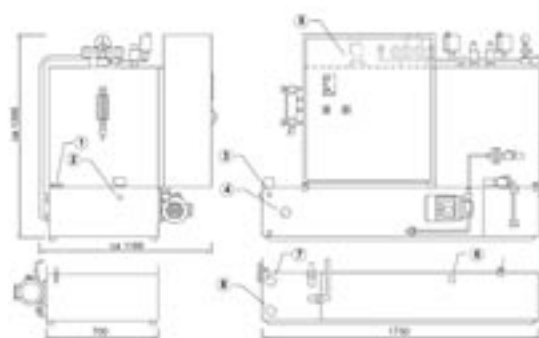
- 1. Blåskran nivåstäl
- 2. Ångspödrag
- 3. Säkerhetsventil
- 4. Blåskran vattensückör
- 5. Motorvatten
- 6. Botenblåsning

## H-52-E



- 1. Bräddlopp
- 2. Spödvatten
- 3. Inledning motorvatten
- 4. Inledning blåskran
- 5. Avlopp
- 6. Kondensmeter
- 7. Ångspödrag
- 8. Avspörring

## H-120-E



- 1. Bräddlopp
- 2. Spödvatten
- 3. Inledning motorvatten
- 4. Inledning blåskran
- 5. Avlopp
- 6. Kondensmeter
- 7. Ångspödrag
- 8. Avspörring

## Tekniska data

Typ	Spänning V	Effekt kW	Tryck bar	L mm	B mm	H mm	Vikt kg	Antal effektsteg	Elementlängd mm
L-20-E	3x400	6	0,9	510	420	520	30	1	360
L-40-E	3x400	18	0,9	740	420	520	50	2	570
L-50-E	3x400	36	0,9	1000	600	650	100	2	570
L-120-E	3x400	48, 72, 96, 120	0,9	1500	1100	1000	400	2-5	1050
H-52-E	3x400	18	8	1500	900	1000	175	2	550
H-52-E	3x400	36	8	1500	90	1000	175	2	550
H-120-E	3x400	48-120	8	1900	1100	1300	450	2-5	1050

Pannpartner AB

Box 10076  
100 55 Stockholm

Tel: 08-664 40 50  
Fax: 08-664 40 51

www.pannpartner.se  
mail@pannpartner.se

